

Avec la participation de :



Géosciences pour une Terre durable

brgm

BRGM
5 rue Sainte Anne
B.P. 906
97 478 Saint Denis Cedex

Tél : 02 62 21 22 14
Fax : 02 62 21 86 96

Site web : <http://www.brgm.fr>



Liberté • Égalité • Fraternité
RÉPUBLIQUE FRANÇAISE



direction
départementale
de l'Équipement
Réunion

DDE - Service Habitat Aménagement et Urbanisme
2 rue Juliette DODU
97706 Saint Denis Messag. Cedex 9

Tél : 02 62 40 26 26
Fax : 02 62 40 28 29

Site web : <http://www.reunion.equipement.gouv.fr>



LA CONSTRUCTION A L'ILE DE LA REUNION

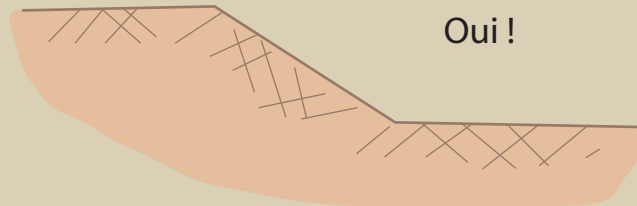
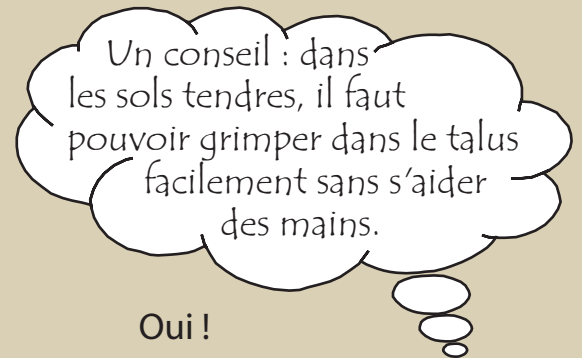
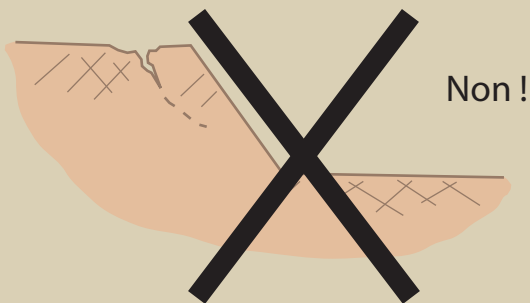
Quelques bases pour mieux se protéger
des risques naturels



Quelques conseils généraux

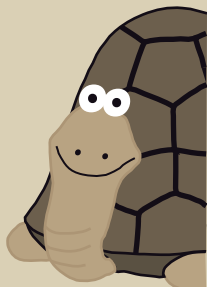
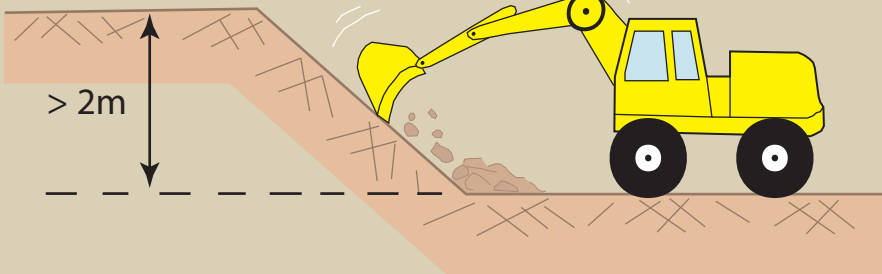
QUELQUES CONSEILS POUR LES TERRASSEMENTS.

- Dans les terrains tendres, la pente du talus doit rester faible

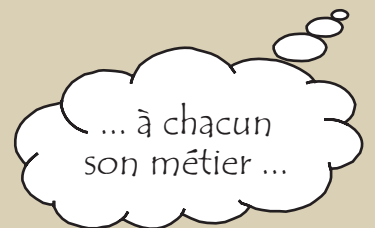


- Au delà de 2 m de hauteur, il vaut mieux faire appel à un professionnel

- là, on enlève la terre ...

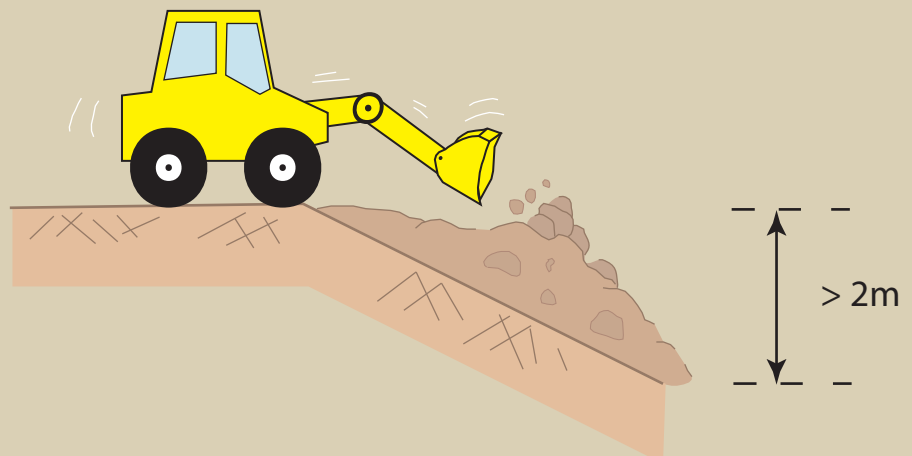
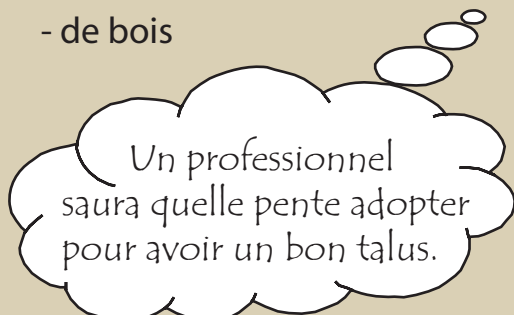


- ici, on la ramène.



Pour les remblais, ils ne doivent pas être composés :

- d'argiles
- d'ordures
- de bois



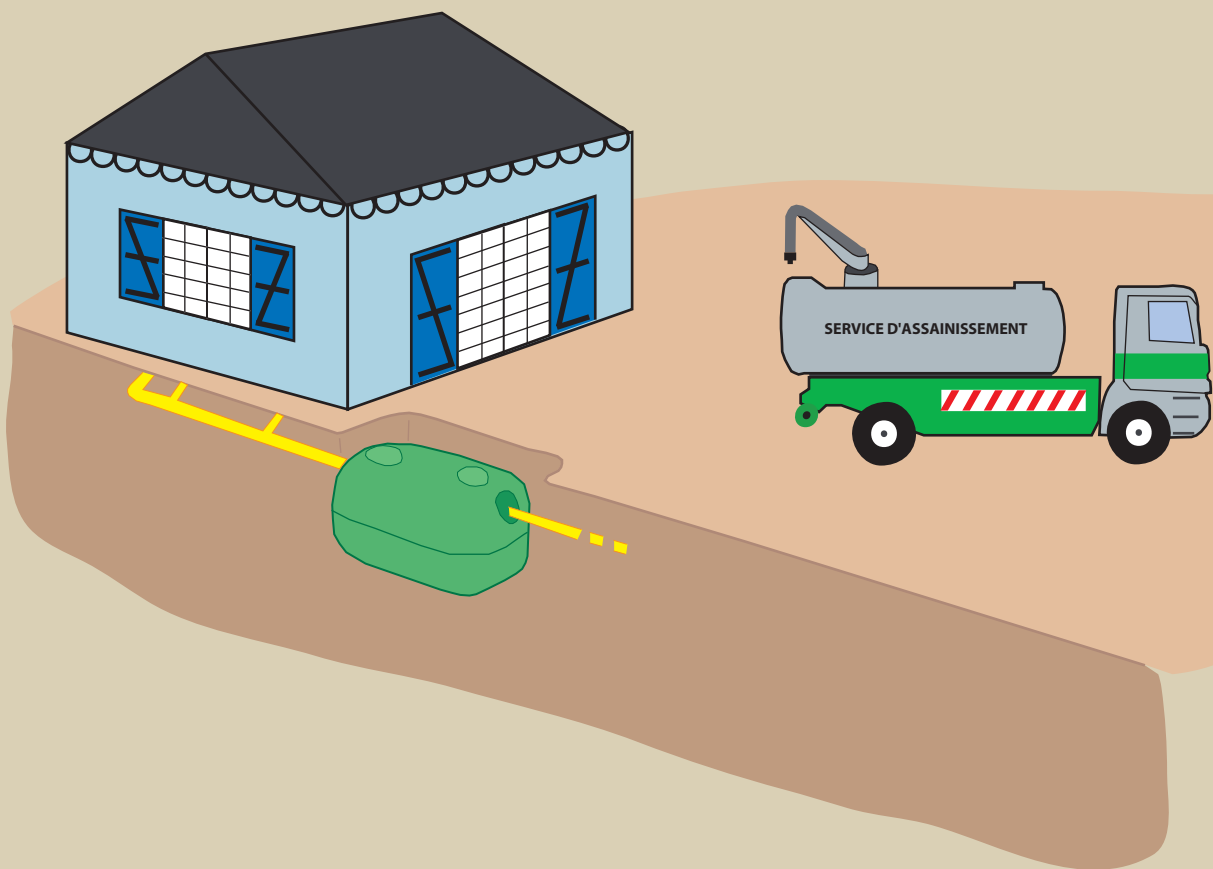
QUELQUES CONSEILS POUR L'ASSAINISSEMENT.

Si votre maison fonctionne avec un assainissement autonome, n'oubliez pas de l'entretenir.

Le choix de l'emplacement de l'assainissement est important, il faut :

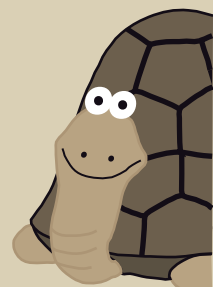
- aucune circulation dessus ou à proximité du dispositif
- aucun arbre dessus ou à proximité du dispositif
- une zone stable
- un entretien régulier

Bien entretenir son assainissement, c'est éviter les mauvaises surprises !



• Ne construisez pas une maison compliquée sans vous faire aider par un professionnel (architecte, maçon)

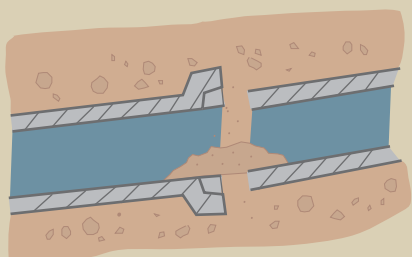
Ils connaissent tous les pièges dans lesquels il ne faut pas tomber



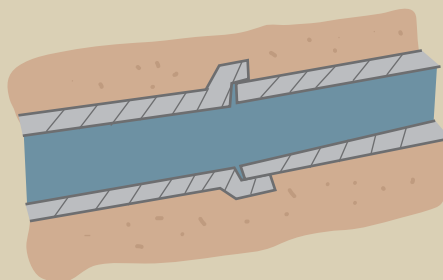
• Les tuyaux enterrés doivent être correctement posés

- Des raccords étanches.

... tuyau qui fuit = soucis

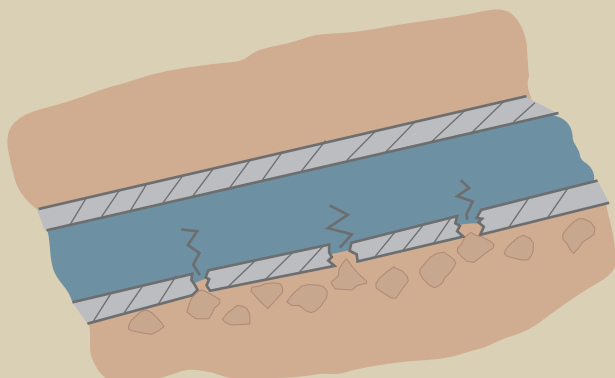


Non !

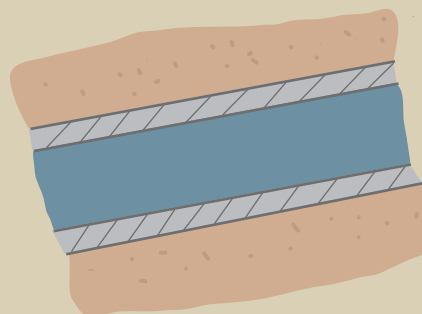


Oui !

- Un matelas en sable, sans cailloux pointus.



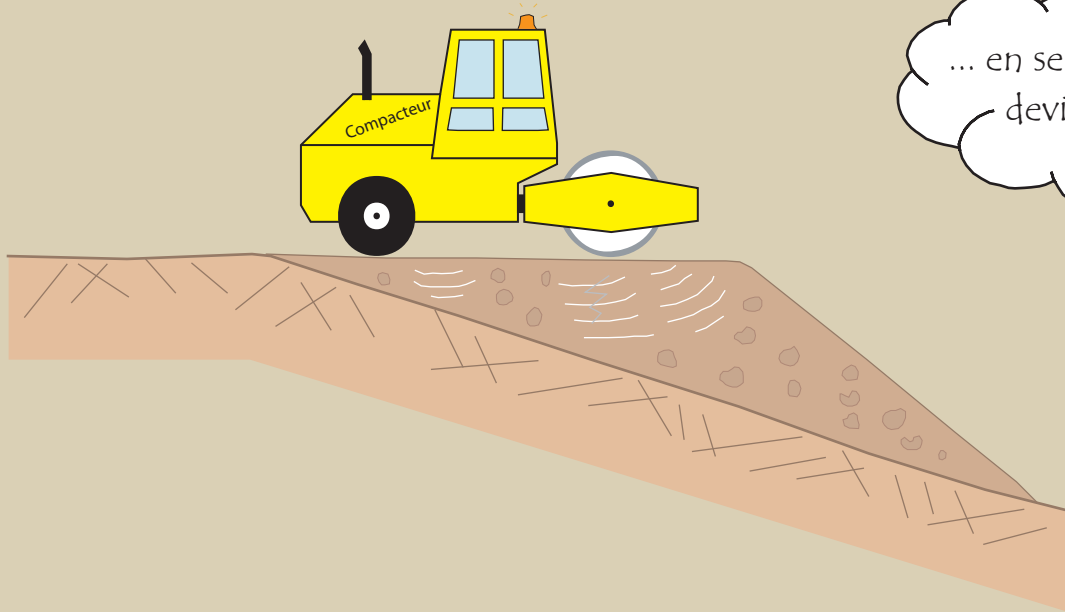
Non !



Oui !

- Une tranchée correctement tassée.

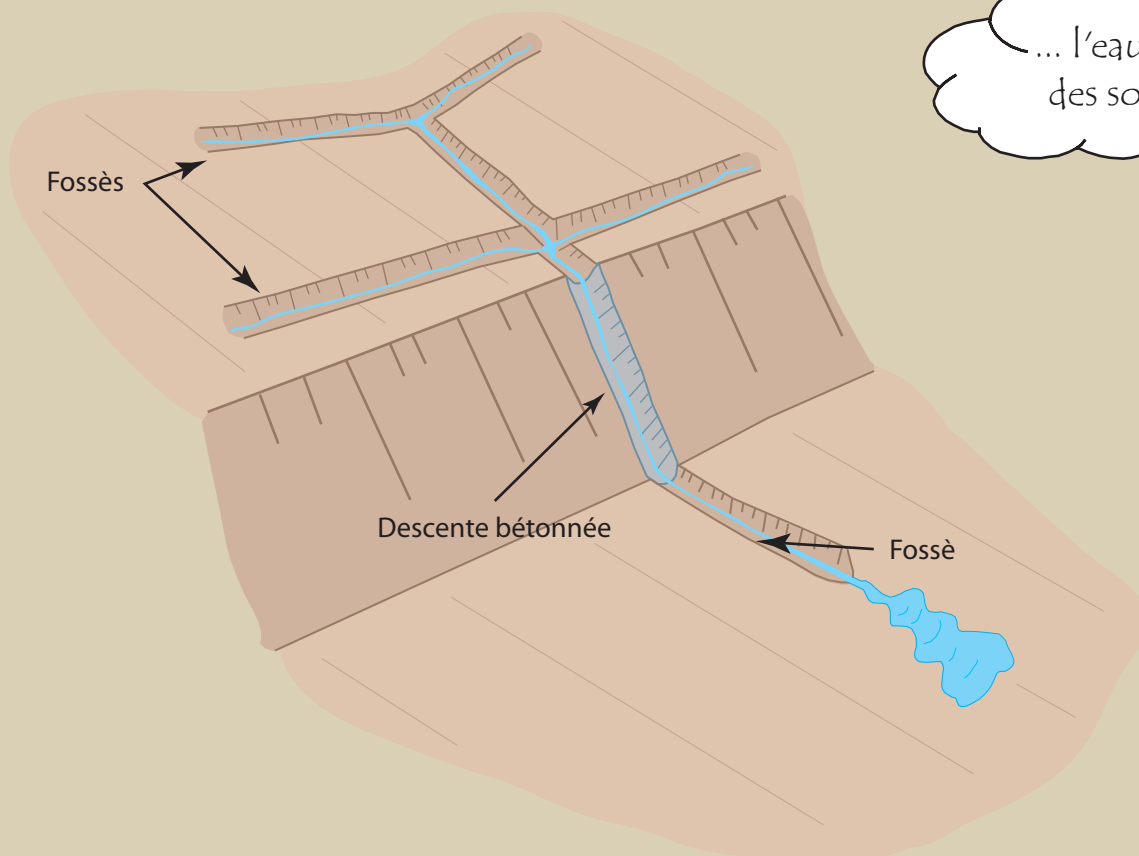
- Un remblai mal tassé n'est pas stable



... en se tassant, le sol devient dur et plus résistant.

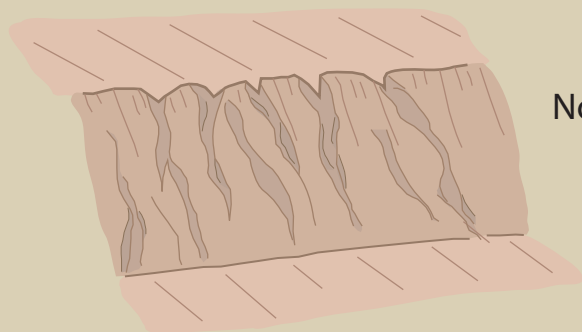


- Il faut éviter que l'eau s'infilte en haut de talus, et toujours la canaliser dans la pente

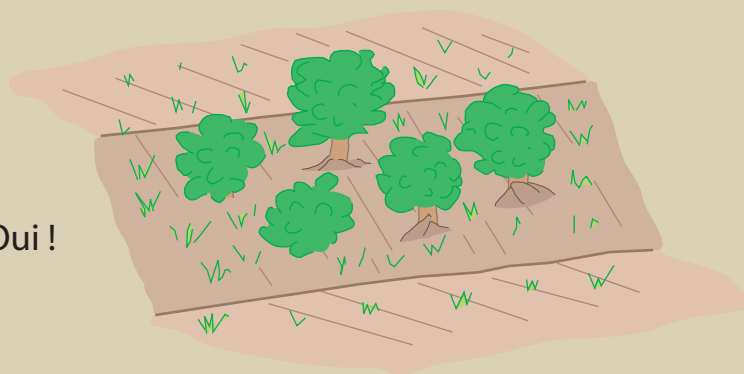


... l'eau est l'ennemi des sols en pentes.

- Il faut planter rapidement des arbustes ou de l'herbe dans les talus

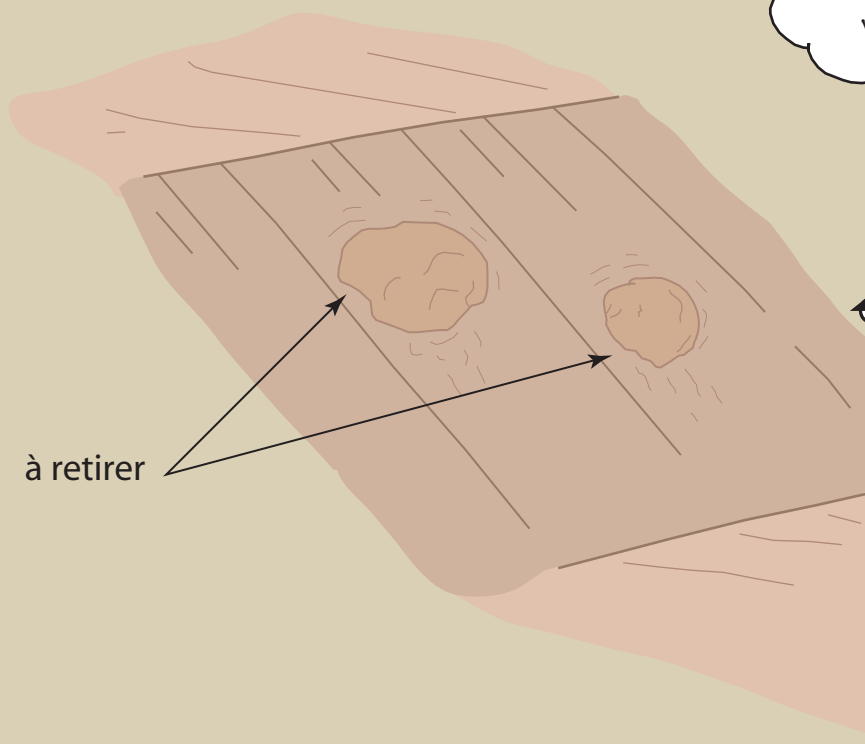


Non !

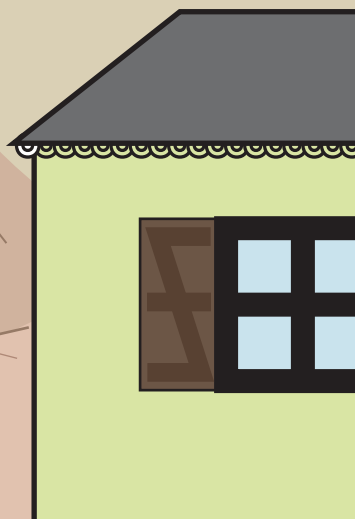
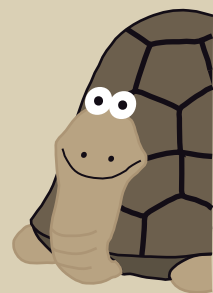
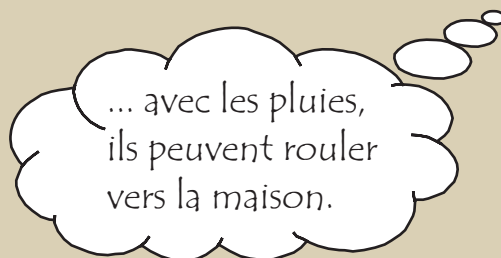


Oui !

- C'est mieux d'enlever les gros blocs dans les pentes

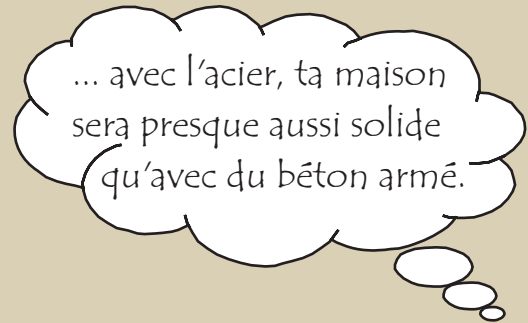
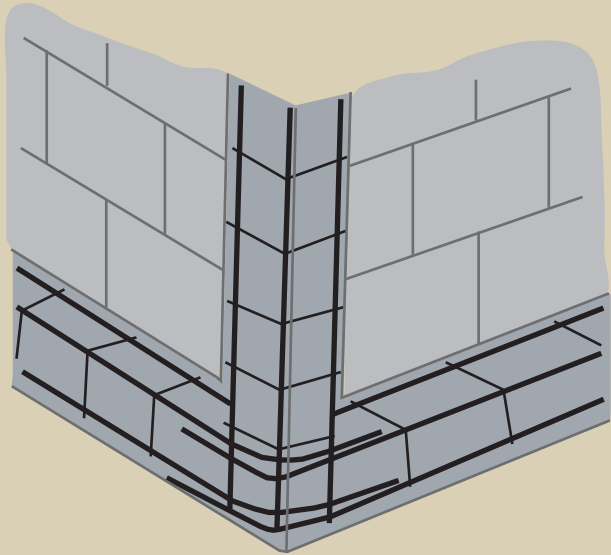


à retirer

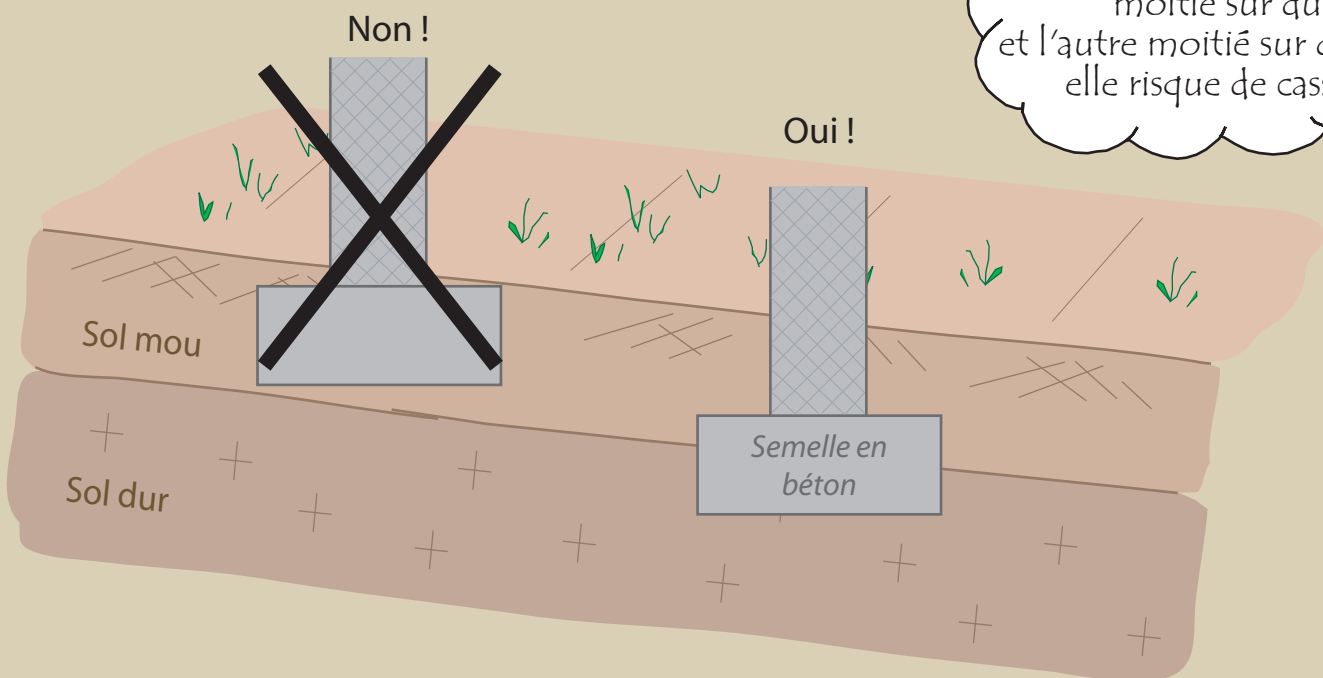


QUELQUES CONSEILS GENERAUX POUR LA CONSTRUCTION DE LA MAISON.

- Si vous construisez en pierre artificielle, pensez à mettre de l'acier dans les fondations et aux coins

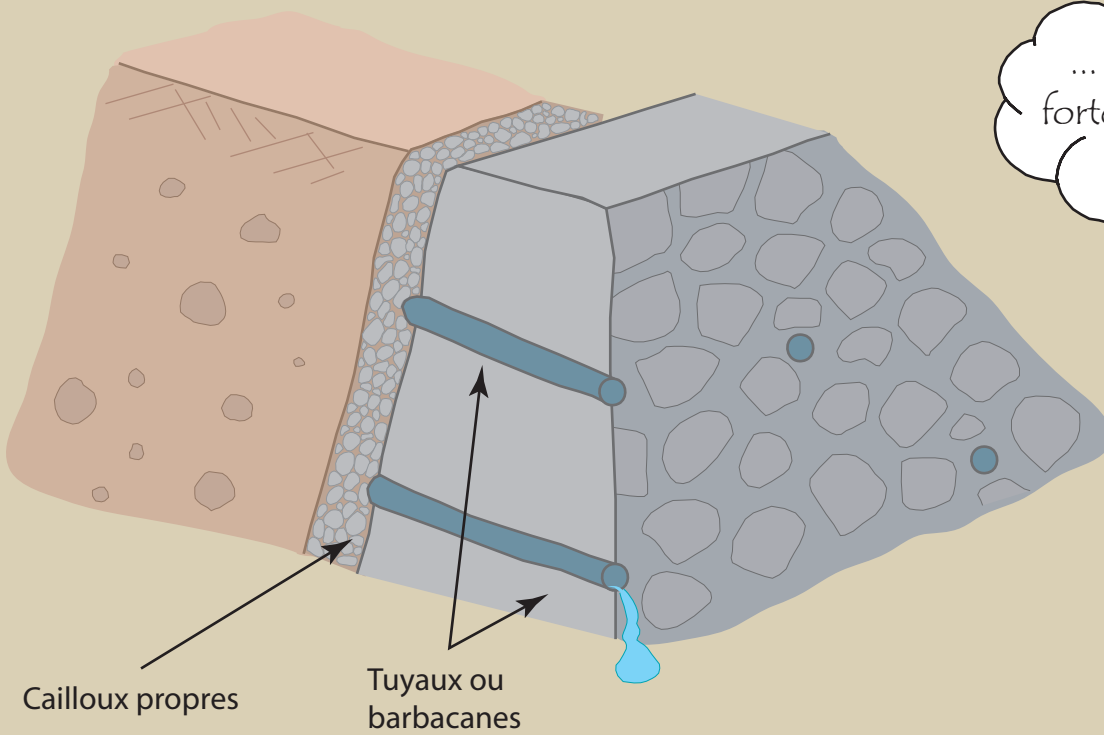


- Il faut descendre les fondations dans du sol dur

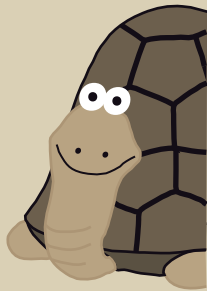


- Des fondations toujours en béton

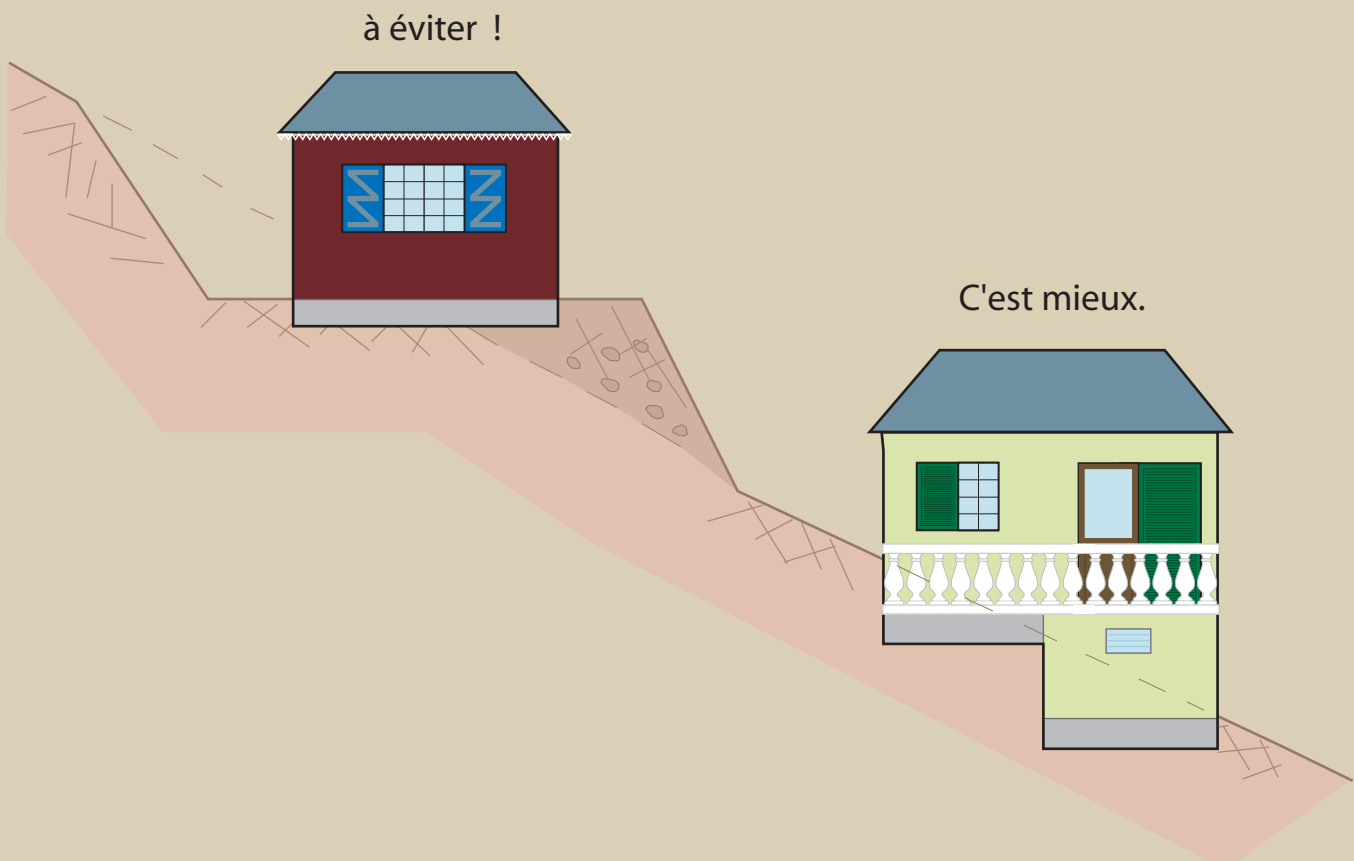
- Il faut laisser l'eau du sol traverser le mur



... l'eau est la plus forte, tous les anciens le savent.

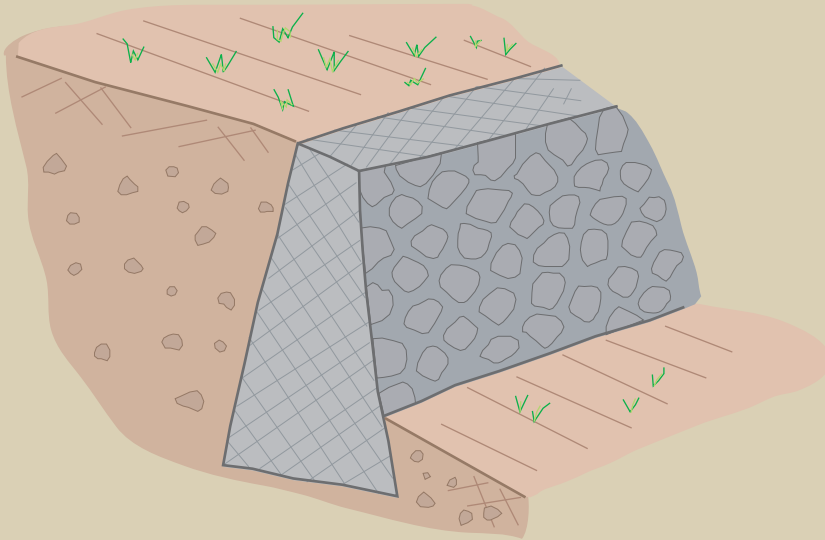


- Il est souhaitable de ne pas trop changer la pente du terrain et d'éviter de construire sur du remblai.



QUELQUES CONSEILS POUR LES MURS QUI RETIENNENT LES TERRAINS.

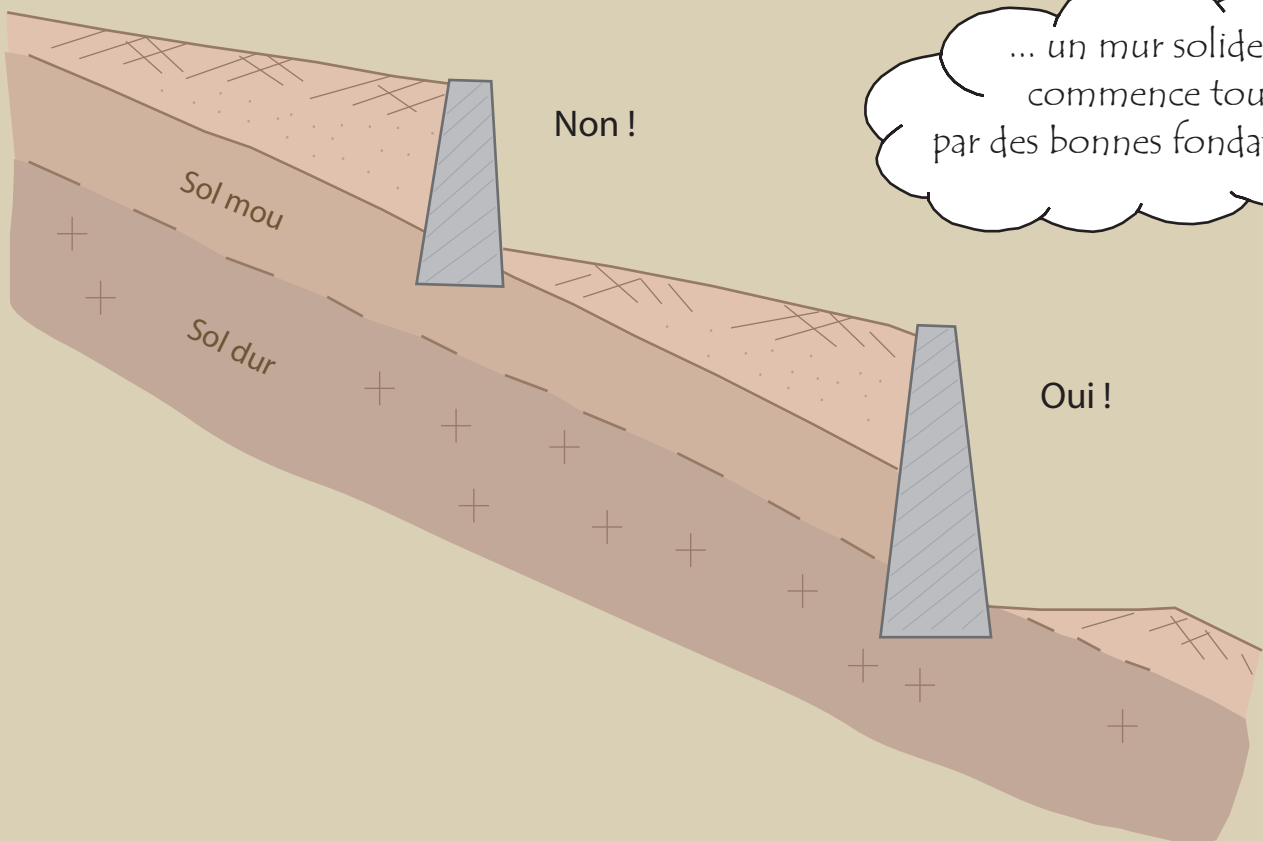
- Plus le mur est haut, plus il doit être large et incliné



... c'est le poids du mur qui retient la terre.



- Il vaut mieux descendre le pied du mur dans les terrains durs



... un mur solide commence toujours par des bonnes fondations.