

Avec la participation de :



Géosciences pour une Terre durable

brgm

BRGM
5 rue Sainte Anne
B.P. 906
97 478 Saint Denis Cedex

Tél : 02 62 21 22 14
Fax : 02 62 21 86 96

Site web : <http://www.brgm.fr>



Liberté • Égalité • Fraternité
RÉPUBLIQUE FRANÇAISE



direction
départementale
de l'Équipement
Réunion

DDE - Service Habitat Aménagement et Urbanisme
2 rue Juliette DODU
97706 Saint Denis Messag. Cedex 9

Tél : 02 62 40 26 26
Fax : 02 62 40 28 29

Site web : <http://www.reunion.equipement.gouv.fr>



LA CONSTRUCTION A L'ILE DE LA REUNION

Quelques bases pour mieux se protéger
des risques naturels

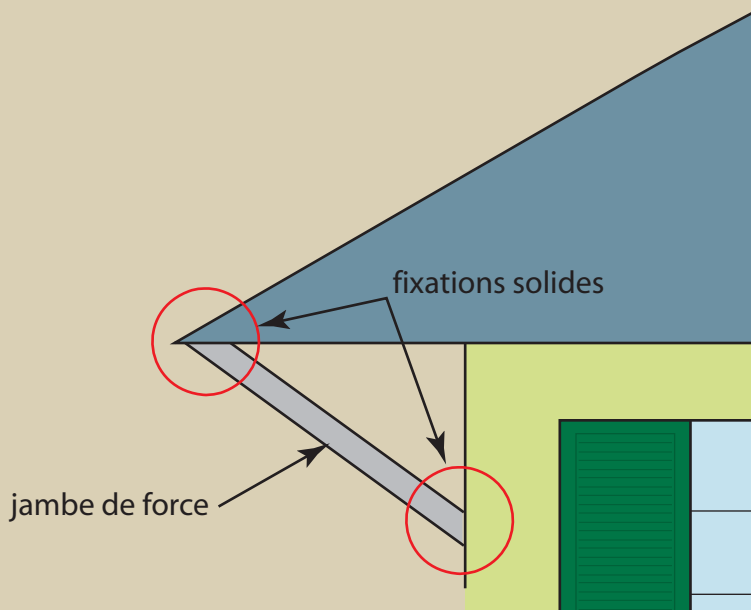


Pour mieux se protéger des cyclones

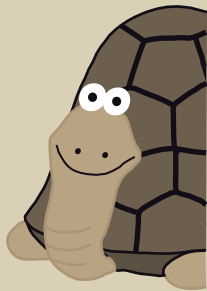
QUELQUES CONSEILS POUR LUTTER CONTRE LES VENTS.

Les auvents et toits de varangues doivent être renforcés pour éviter leur soulèvement

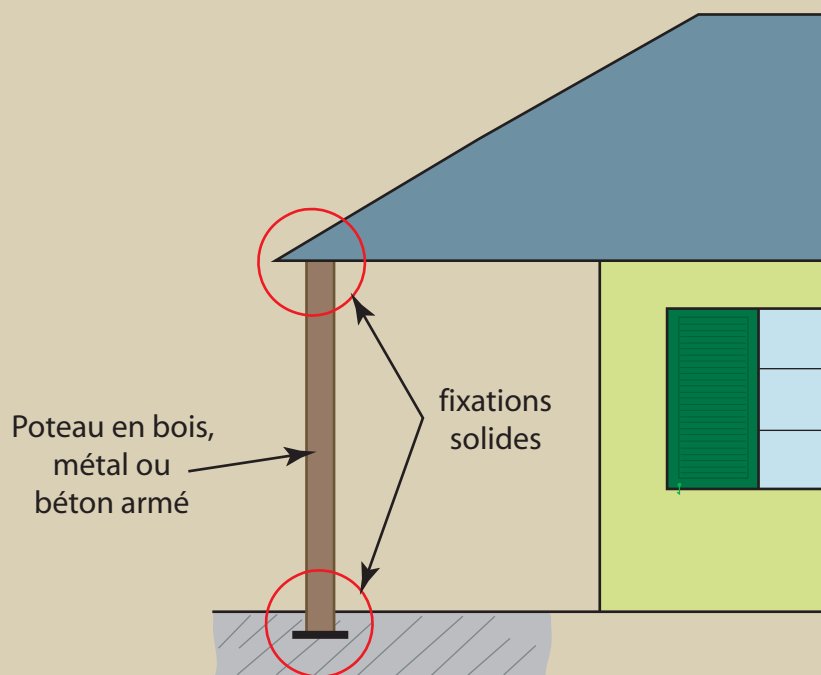
- soit par des jambes de forces fixées au mur et à la charpente, quand l'auvent n'est pas trop large.



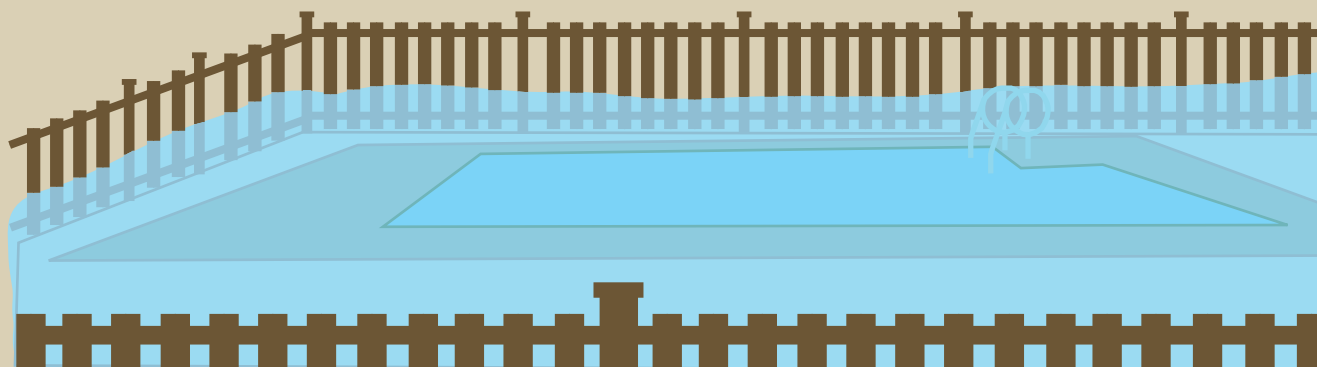
... en s'arrachant, ils peuvent parfois entraîner la destruction du reste de la maison.



- soit par des poteaux attachés en haut et en bas quand l'auvent est plus large.



- Il faut baliser les piscines et les bassins.



- Les réseaux (électrique, ...) doivent être étanches et de préférence hors de l'eau



- Tous les objets pouvant être emportés par les eaux doivent être fixés, arrimés.

Il faut nettoyer les bords et les fonds de ravines, mêmes sèches, ainsi que les fossés

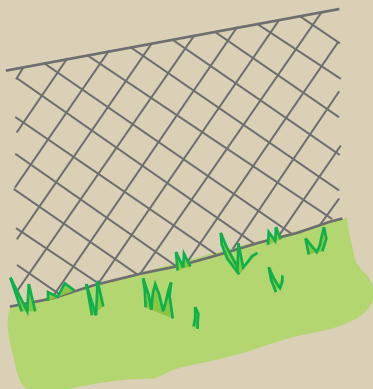
- enlever les objets et les branches
- enlever les dépôts de terre et les blocs

... en plus ,
cela aide dans la lutte
contre les moustiques
et les rats.

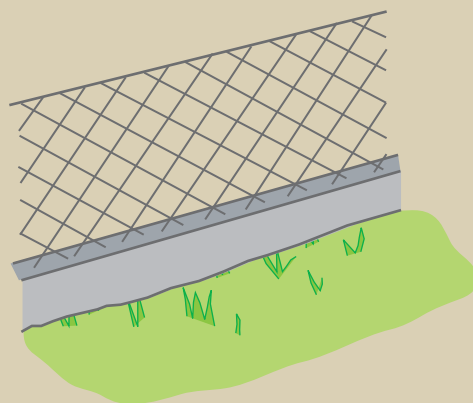
Les barrières et clôtures doivent laisser passer l'eau

- grandes ouvertures
- pas de murets au sol
- pas de murs pleins

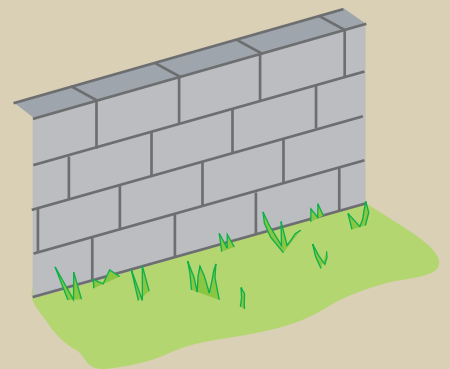
... l'eau démolit
tout ce qui l'empêche
de passer.



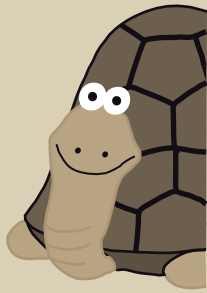
Oui !



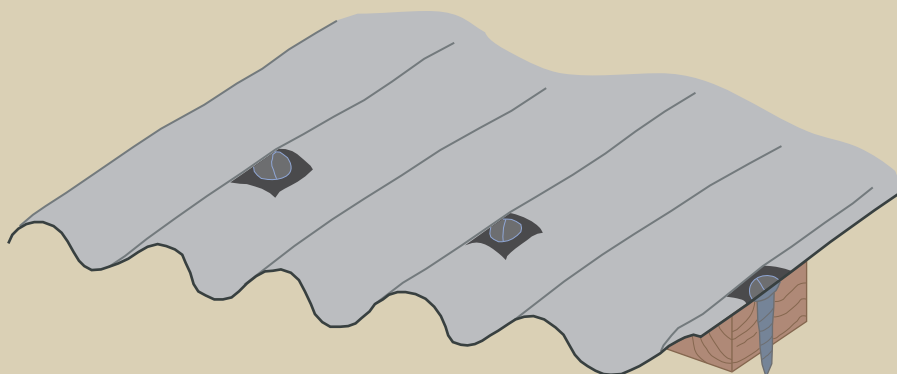
Non !



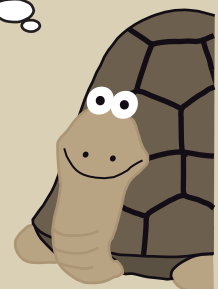
Non !



- Des toits solides et correctement fixés à la charpente

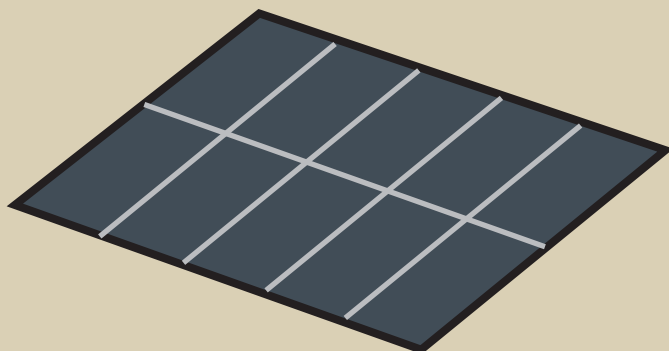


... une maison sans toit devient un enfer !



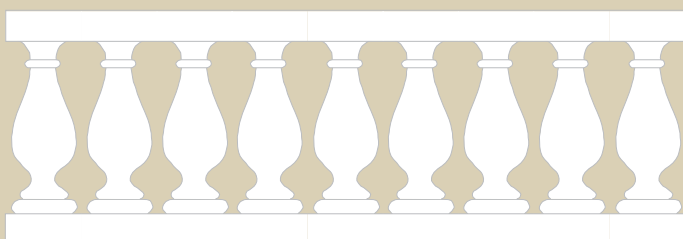
- Les antennes, cheminées, balustrades, chauffe eau solaire et panneaux solaire doivent être bien attachés.

Panneau solaire

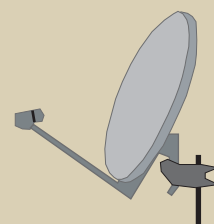


En tombant, cela peut provoquer de gros dégâts.

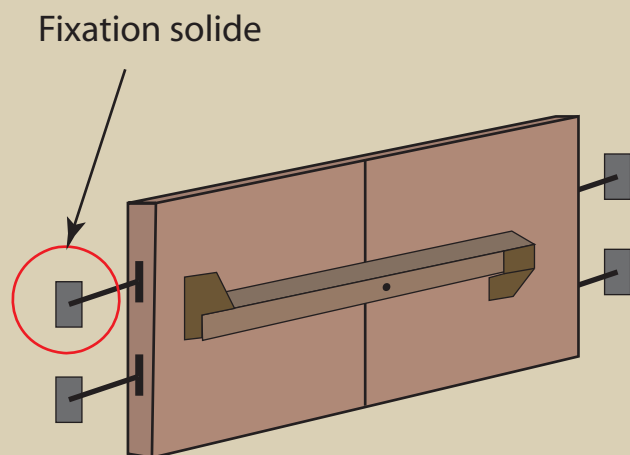
Balustrade



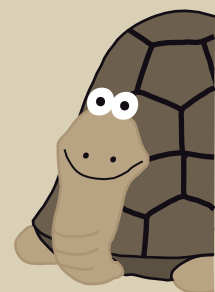
Antenne



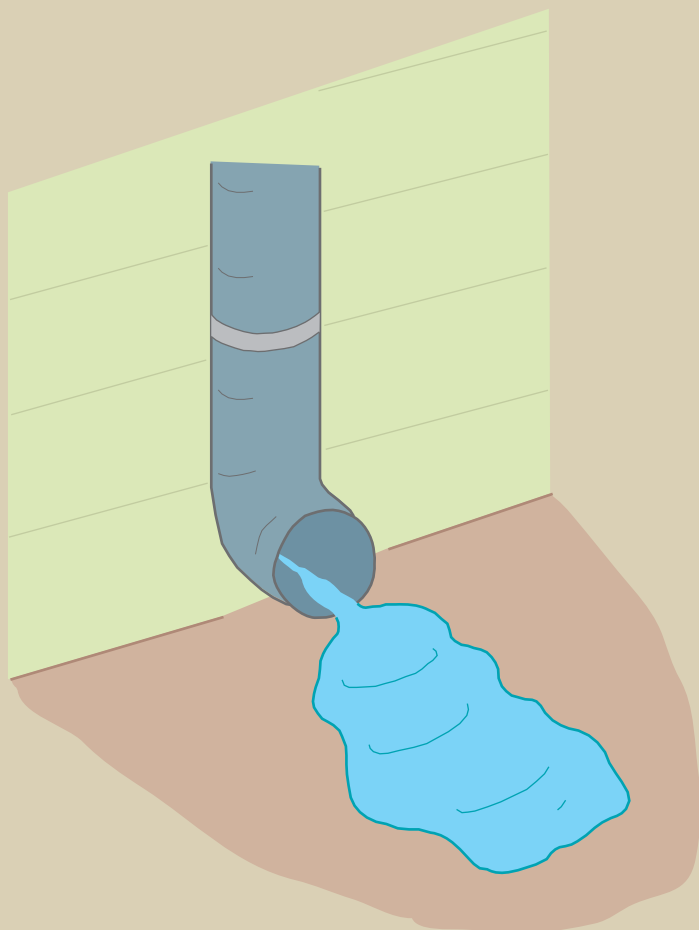
- Des volets et des portes à fermetures solides et dont les charnières sont bien fixées à la maison.



... en plus, cela empêche les voleurs de rentrer chez toi.



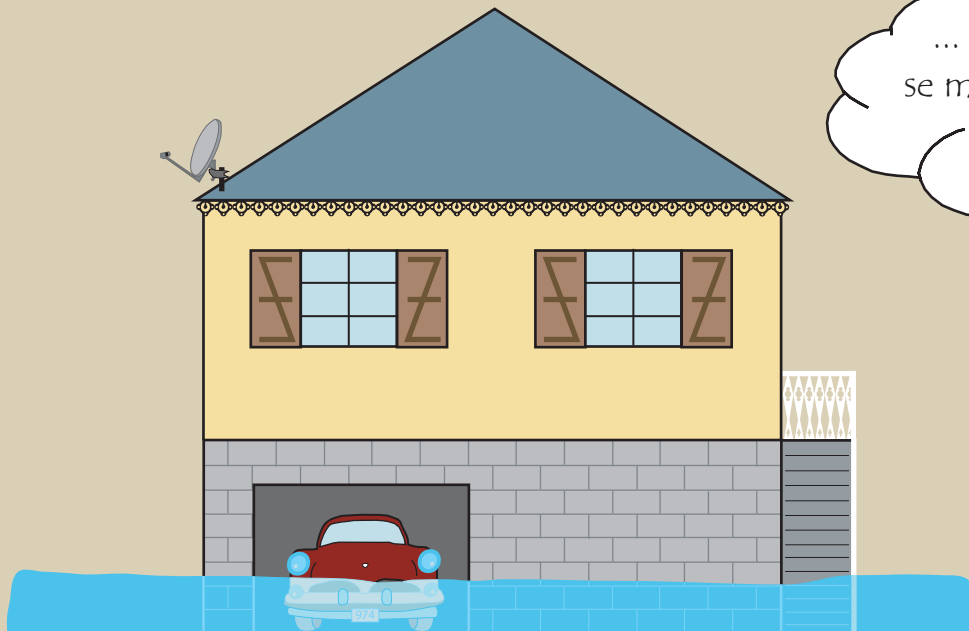
- Des gouttières larges et s'évacuant facilement



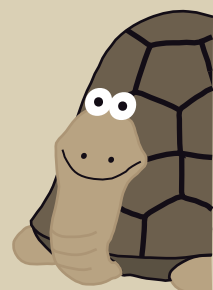
... c'est nécessaire pour que l'eau parte facilement du toit.

QUELQUES CONSEILS EN ZONE INONDABLE

Lorsque je peux construire, je dois surélever la maison, sur pilotis c'est mieux !

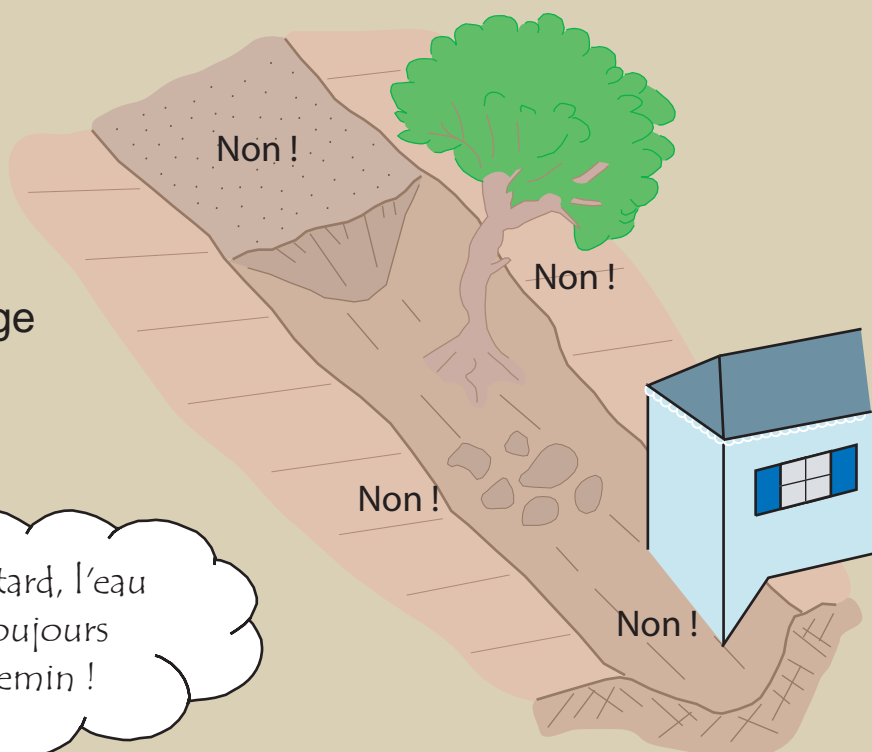


... en cas d'inondation, il faut se mettre à l'abri et attendre les secours. Pensez à vos animaux.



Ne jamais encombrer les fossés, ni les ravines, même sèches

- pas de remblai
- pas de buse trop petite
- pas d'arbre
- pas d'objet ou de décharge
- pas de construction



... tôt ou tard, l'eau reprend toujours son chemin !

